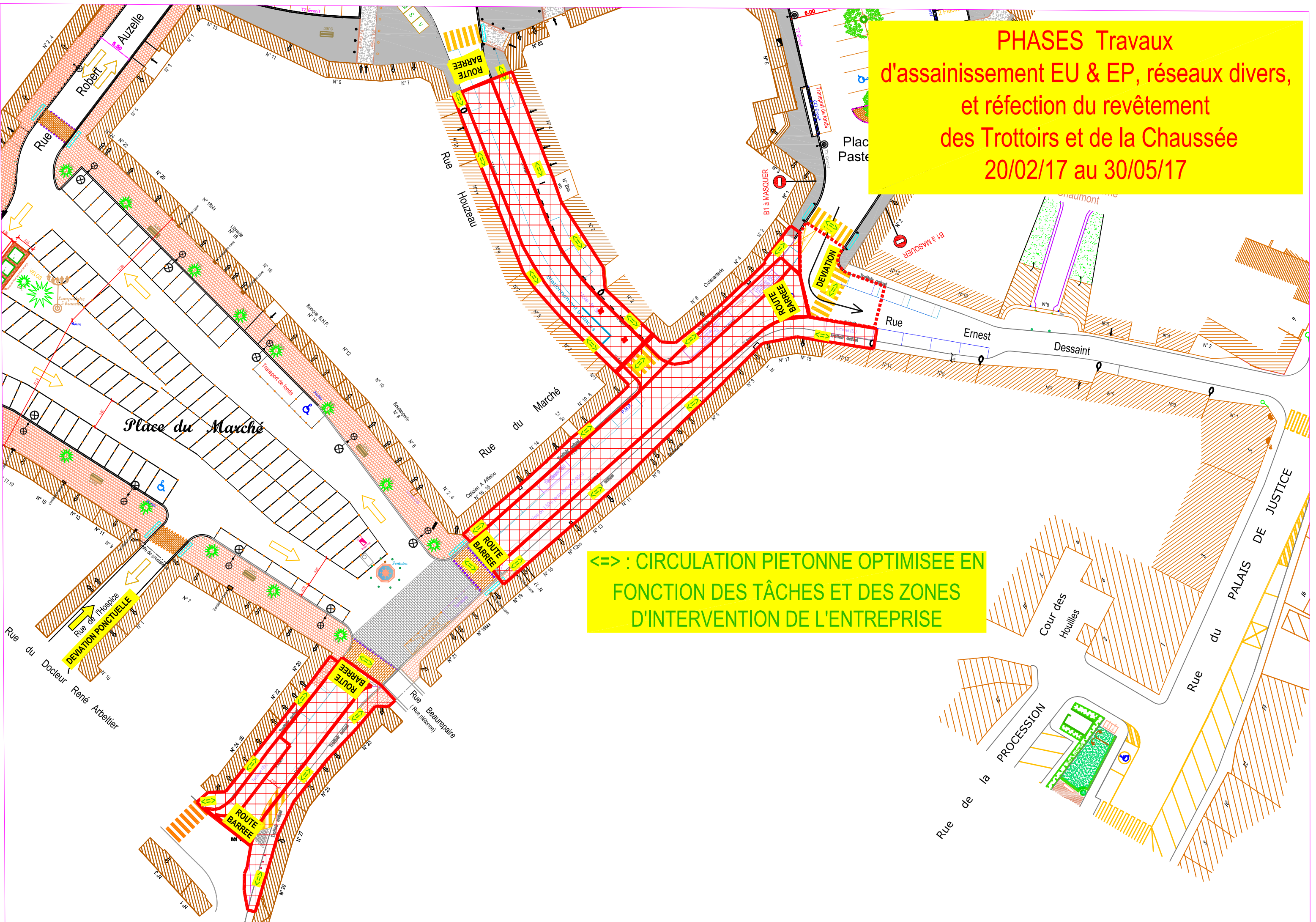


PHASES Travaux
d'assainissement EU & EP, réseaux divers,
et réfection du revêtement
des Trottoirs et de la Chaussée
20/02/17 au 30/05/17



<=> : CIRCULATION PIETONNE OPTIMISEE EN
FONCTION DES TÂCHES ET DES ZONES
D'INTERVENTION DE L'ENTREPRISE