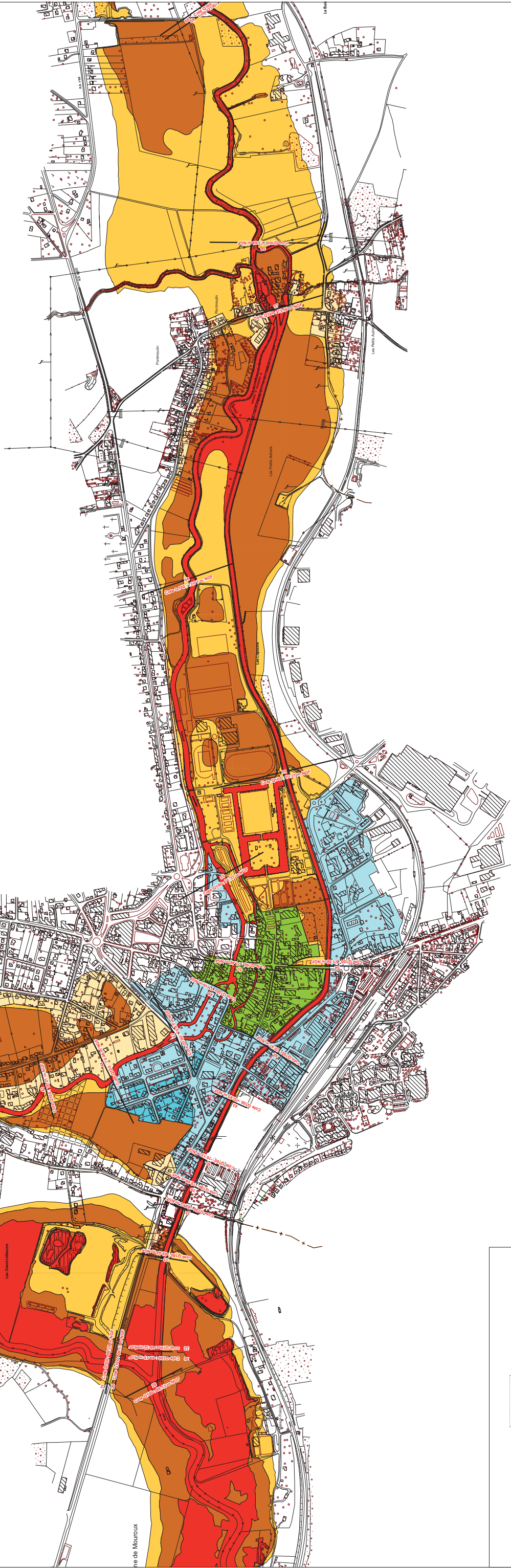


Commune de Coulommiers



Direction
Départementale
des Territoires
et de l'Équipement
Rural

SEINE-ET-MARNE

Service
environnement et
prévention des risques

Il a pour être annexé
à l'arrêté préfectoral 2010/00101/SEPR/027
en date du 25 décembre 2010

Pôle prévention
des risques
et lutte contre
les nuisances

Plan de Prévention des Risques prévisibles d'inondations

Vallée du Grand-Morin (partie amont)

Commune(s) de :
- Coulommiers

7 _ Carte du zonage réglementaire

- Zone rouge
- Zone orange
- Zone jaune foncé
- Zone jaune clair
- Zone bleu foncé
- Zone bleu clair
- Zone verte

- + — limite de commune
- 0 — cote de crue
- 100m Ngr —

Échelle 1:5 000
Mars 2010

