

POURQUOI CES TRAVAUX ?

Un centre de commandement unique

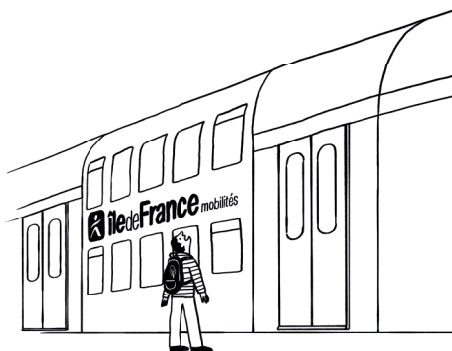
Avec 3 000 trains/jour, le trafic en Île-de-France est dense et chaque seconde perdue peut avoir des incidences sur votre voyage. Afin d'optimiser la gestion des circulations, un Centre de Commandement Unique est créé à Pantin (93). Véritable QG de l'axe Est-Ouest, il regroupe toutes les fonctions nécessaires à la gestion du trafic et de l'information voyageurs pour des décisions opérationnelles ultra-rapides.

Une première interruption des circulations les 15 et 16 janvier 2022

Elle va permettre de préparer la mise en service du futur centre de commandement de Pantin, de procéder à des essais sur le nouveau système d'exploitation et de supervision du RER E. Dans le même temps, les voûtes du pont Philippe de Girard à l'entrée de la gare de Paris Est seront restaurées.

QUELS BÉNÉFICES, POUR VOUS, DEMAIN ?

- Plus de régularité
- Des incidents traités plus rapidement
- Une information voyageurs plus réactive



Préparez votre voyage !

En savoir plus sur l'impact des travaux et les solutions de transport alternatives à partir du 15 décembre 2021 sur



Appli
île-de-France Mobilités



transilien.com



Appli SNCF



En gare



TRAVAUX LIGNES

E**P**

Janvier 2022

WEEK-END TRAVAUX

LES 15 ET 16 JANVIER



DANS LA MESURE DU POSSIBLE, REPORTEZ VOS DÉPLACEMENTS

Transilien 

pour

île de France 
mobilités

AUCUN TRAIN AU DÉPART ET À L'ARRIVÉE DES GARES DE PARIS EST, MAGENTA ET HAUSSMANN SAINT-LAZARE

Si vous deviez malgré tout vous déplacer,
retrouvez ci-dessous les alternatives possibles

Seuls les trains suivants circuleront et desserviront les gares entre

- E P** Coulommiers <> Les Yvris (via Tournan)
- P** Provins <> Verneuil l'Étang
- P** Château-Thierry <> Vaires
- P** Meaux <> La Ferté Milon
- P** Esbly <> Crécy la Chapelle

- 1 train/heure
- 6 AR/jour
- 14 AR/jour
- 6 AR/jour
- circulation normale

